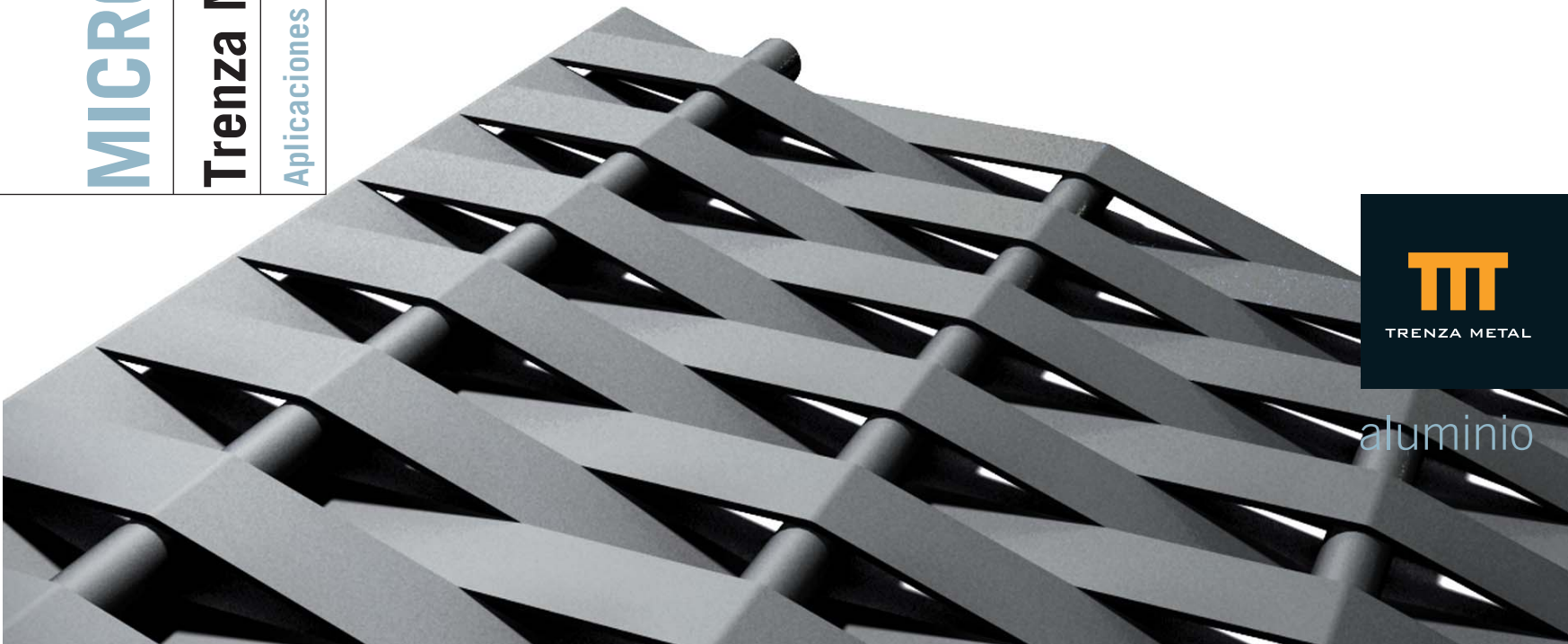


**MICROTRENZADA®**

**Trenza Metal** aluminio

Aplicaciones modulares. Catálogo técnico



TRENZA METAL

aluminio

## PRESENTACIÓN

## APLICACIONES

### VALLAS MODULARES MICROTRENZADA®

- Trama en horizontal ..... 10  
Características del sistema
- Trama en vertical ..... 14  
Características del sistema

### CERRAMIENTOS Y ENVOLVENTES MICROTRENZADA®

- Trama en horizontal ..... 18  
Características del sistema

### ENVOLVENTES / RASTRELES MICROTRENZADA®

- Sistema colgante ..... 22
- Sistema cassette ..... 24

### PRODUCTO BÁSICO

- Sin varillas ..... 26
- Con varillas ..... 26

## GESTIÓN Y SUMINISTRO

## ACABADOS

## OTROS PRODUCTOS TRENZA METAL ÁREA

\*Todos los modelos incluidos en este catálogo están protegidos por la PATENTE EUROPEA N° 09382088.4.

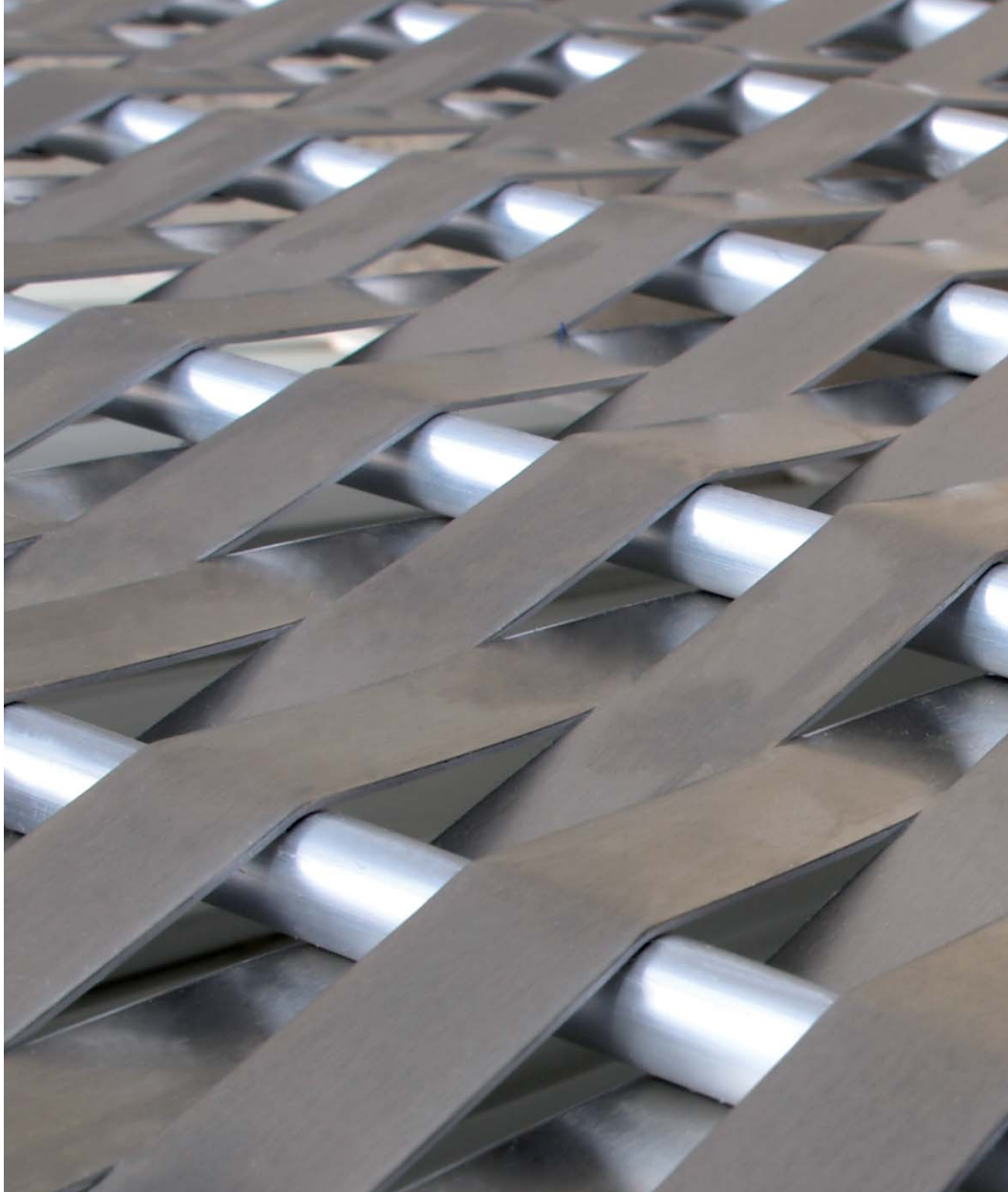
## MICROTRENZADA® Trenza Metal aluminio

**Un tejido metálico diferente para  
ofrecer mayores recursos expresivos  
a la arquitectura**

Máxima ocultación  
Ligero, 5,3 kg/m<sup>2</sup> aprox.  
Permeabilidad al aire

### Aplicaciones:

Revestimiento de fachadas  
Pantallas de ocultación  
Cerramiento de huecos  
Verjas, vallas,  
barandillas...





## MICROTRENZADA® Trenza Metal aluminio

Un **tejido con patente propia** que reúne las singulares **características del aluminio**, **resistencia a la corrosión, ligereza y flexibilidad** y los valores estéticos y calidad que caracterizan a los productos Trenza Metal.

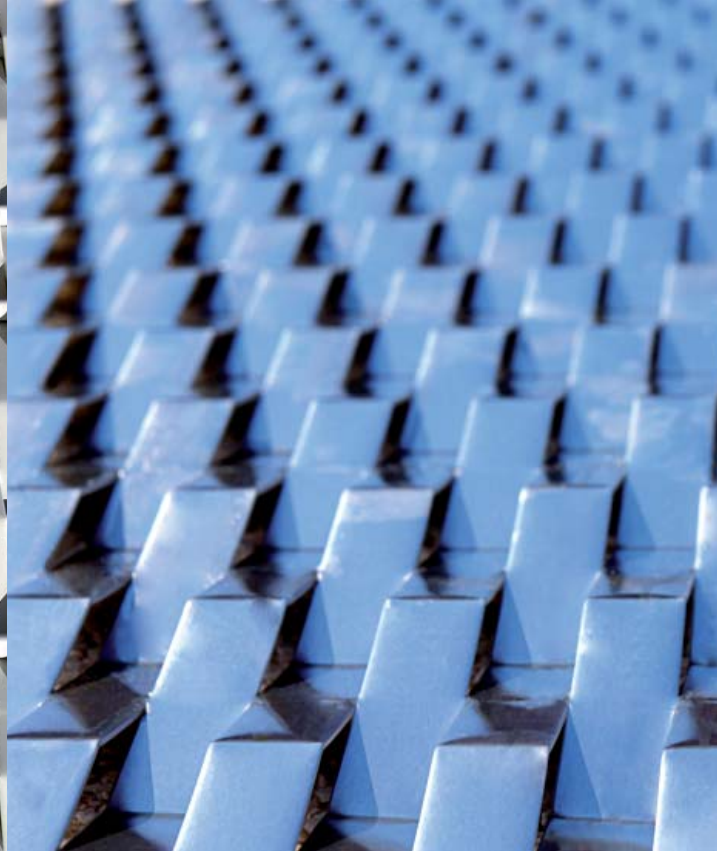
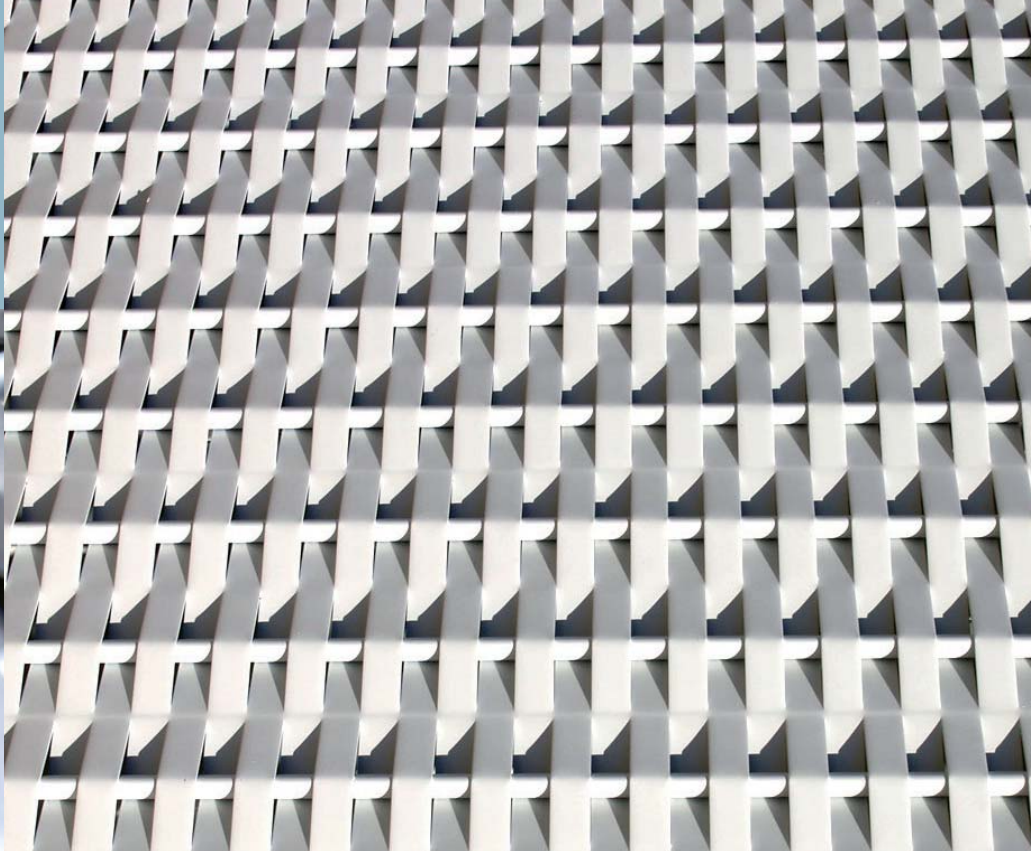
MICROTRENZADA®. **Trenza Metal** aluminio

**Trenza Metal** aluminio ha desarrollado una amplia gama de tejidos que fabrica con **tecnología y patente propia**.



Las chapas de aluminio **MICROTRENZADA®** se suministran a cerrajeros y empresas de transformación en paños lacados al horno o en crudo.

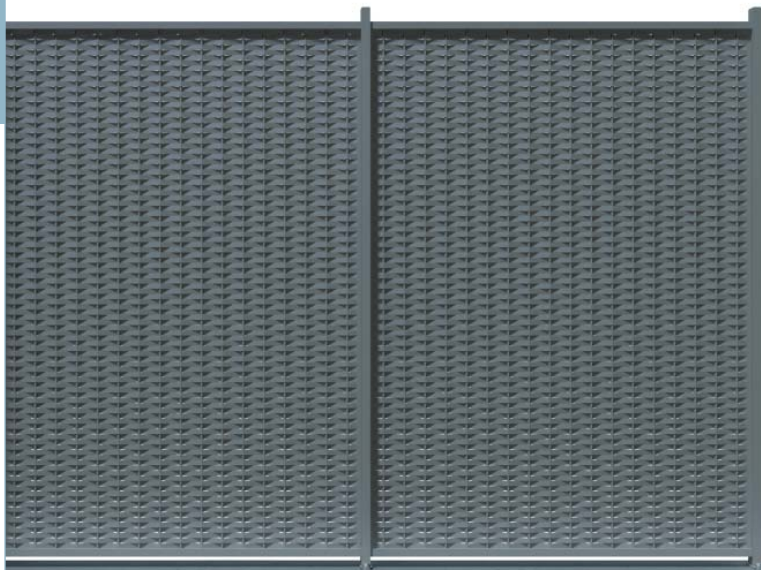
**Trenza Metal** aluminio ofrece además una gama de productos acabados de alta calidad que se caracterizan por su **fácil gestión técnica, suministro y montaje**.



**Un nuevo tipo de entramado metálico, en aluminio.**

**Trenza Metal** aluminio pone a disposición de los profesionales una extensa gama de soluciones técnicas, sistemas de fijación y montaje que permiten ampliar la viabilidad de integración en obra.



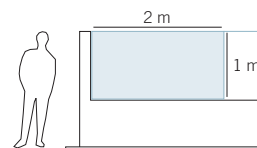


## TRAMA EN HORIZONTAL

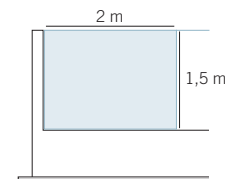


### FORMATOS ESTÁNDAR DE PAÑO

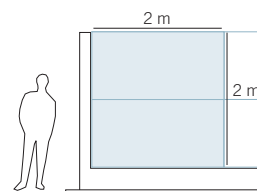
Ref.: MTR-H100



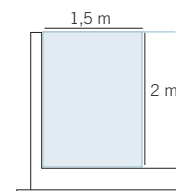
Ref.: MTR-H150



Ref.: MTR-2H100



Ref.: MTR-H200



· Otros **formatos, curvado y posiciones** de instalación, consultar.

### POSTES

#### 1. Hierro Galvanizado

- Remate y enlace
- Anclaje a pared
- Esquinas interior y exterior

#### 2. Aluminio

- Remate y enlace
- Esquinas

### ANCLAJES

#### 1. Taco químico

#### 2. Taco metálico

#### 3. Recibir

\*Más información en Características del sistema (pág.12)





Paso inferior



**Protección de superficie del acero**

Protección de la superficie  
 Sistema Dúplex de acuerdo a la norma UNE-EN 13438.  
 Galvanizado en caliente espesor >70 µm.  
 Norma UNE-EN ISO 1461.  
 Desengrase ácido, fosfatado amorfo.  
 Lacado poliéster al horno espesor >70 µm. Alta calidad.

**Pletina rigidizadora de paño**

Pletina de acero 50x4 mm zincada y lacada al horno que aporta mayor resistencia al paño.

**Paño**

Chapa de aluminio MICROTRENZADA®  
 aleación 30-H111, espesor 1,5 mm.  
 Varillas de aluminio  
 aleación 6063 T5, Ø12 mm.  
**Protección de superficie del aluminio**  
 Tratamiento de desengrase y fosfatado.  
 Lacado al horno con poliéster.

**POSTES DE HIERRO GALVANIZADO**



**ANCLAJES DE HIERRO GALVANIZADO**

**Tornillos**  
 Tornillos normalizados protegidos con roblones de seguridad.  
**Roblones**  
 Elementos de seguridad que ocultan los tornillos y proporcionan protección antivandálica.

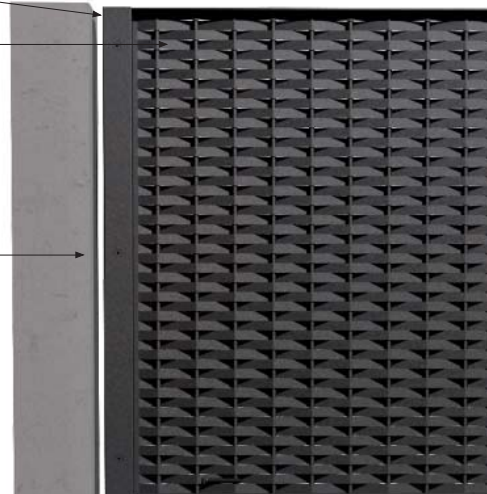
**Taco químico**

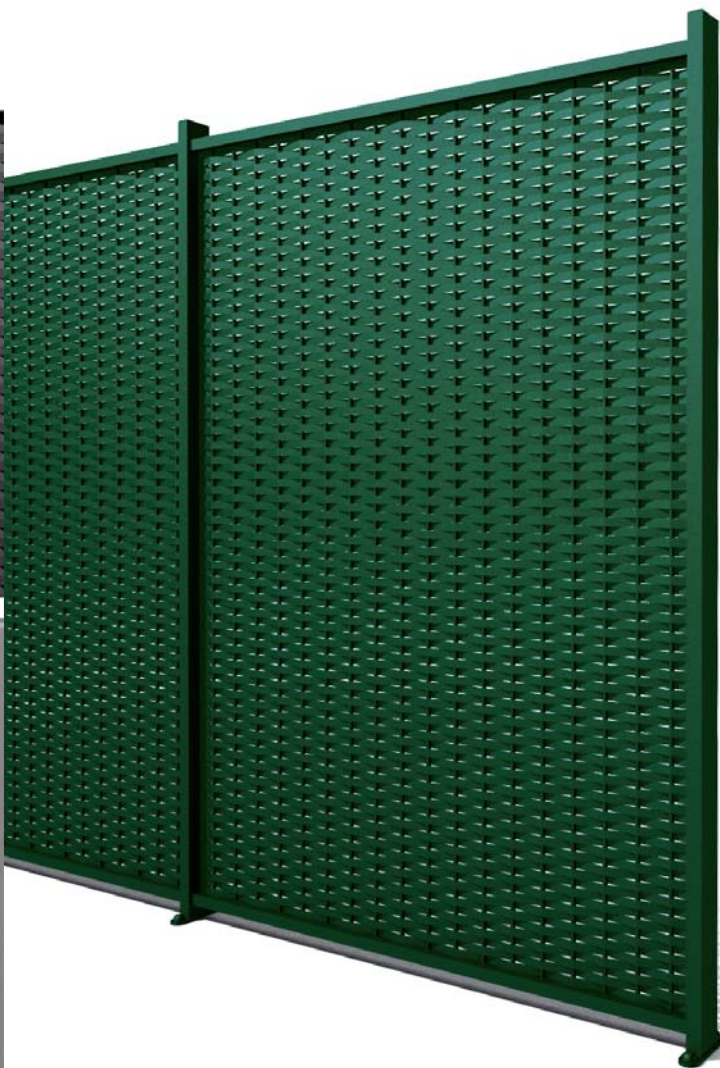


**Taco metálico**



**Recibir**





## POSTES DE ALUMINIO

### Remate y enlace



### Esquina



## Protección de superficie del aluminio

Tratamiento de desengrase y fosfatado.  
Lacado al horno con poliéster.

## ANCLAJES DE ALUMINIO

### Taco químico



### Taco metálico



### Recibir

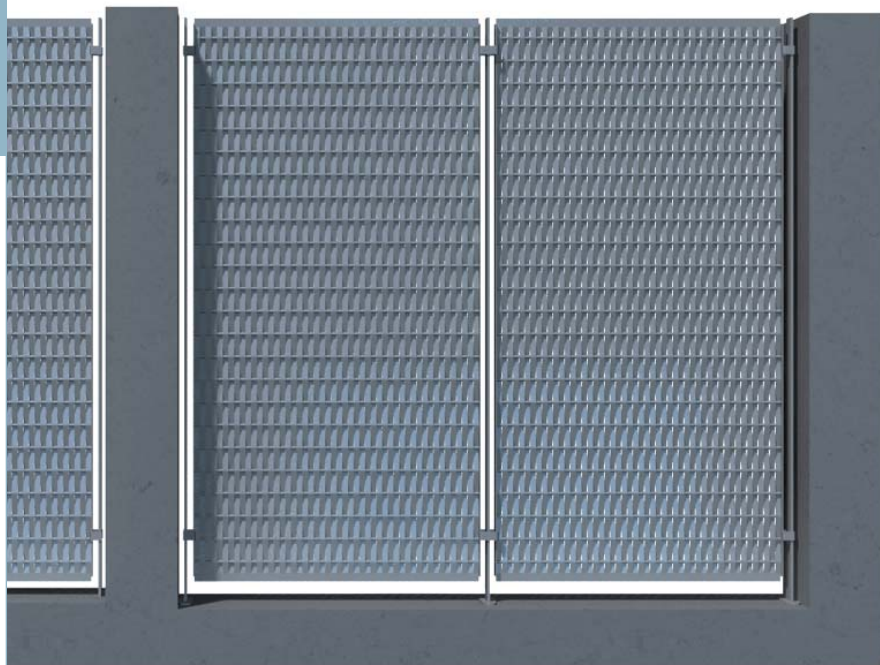


### Tornillos

Tornillos normalizados protegidos con roblones de seguridad.

### Roblones

Elementos de seguridad que ocultan los tornillos y proporcionan protección antivandálica.

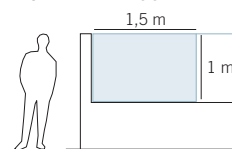


## TRAMA EN VERTICAL

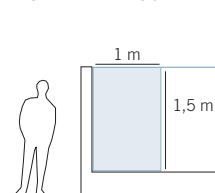


### FORMATOS ESTÁNDAR DE PAÑO

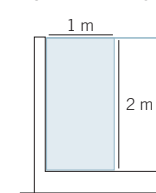
Ref.: MTR-V100



Ref.: MTR-V150



Ref.: MTR-V200



· Otros **formatos, curvado** y **posiciones** de instalación, consultar.

### POSTES

#### 1. Hierro Galvanizado

- Remate
- Enlace
- Anclaje a pared
- Esquinas

#### 2. Aluminio

- Remate, enlace y esquinas

### ANCLAJES

1. Taco químico
2. Taco metálico
3. Recibir

\*Más información en Características del sistema (pág.16)



**POSTES DE HIERRO GALVANIZADO**



**Protección de superficie del acero**

Protección de la superficie  
 Sistema Dúplex de acuerdo a la norma UNE-EN 13438.  
 Galvanizado en caliente espesor >70 µm.  
 Norma UNE-EN ISO 1461.  
 Desengrase ácido, fosfatado amorfo.  
 Lacado poliéster al horno espesor >70 µm. Alta calidad.

**Paño**

Chapa de aluminio MICROTRENZADA®  
 aleación 30-H111, espesor 1,5 mm.  
 Varillas de aluminio  
 aleación 6063 T5, ø12 mm.

**Protección de superficie del aluminio**

Tratamiento de desengrase y fosfatado.  
 Lacado al horno con poliéster.

**ANCLAJES DE HIERRO GALVANIZADO**

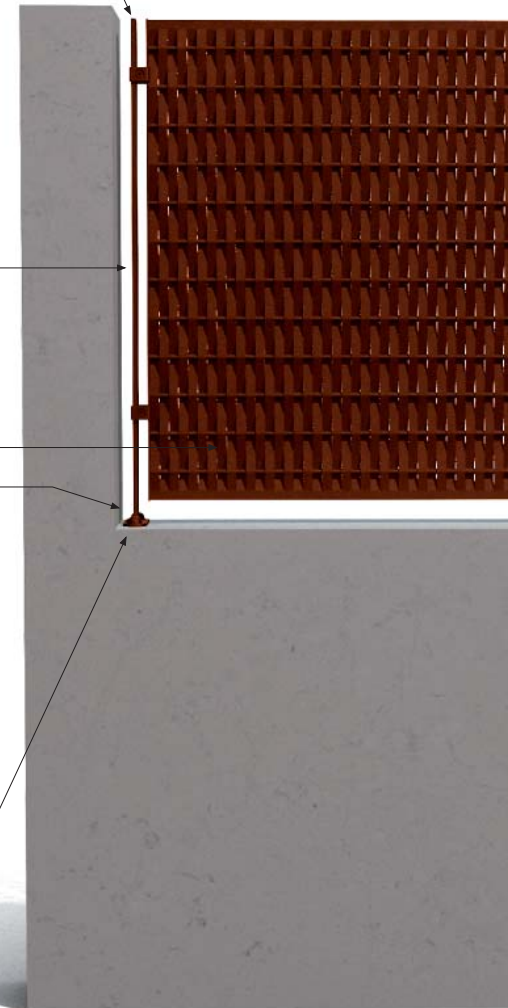


**Tornillos**

Tornillos normalizados protegidos con  
 roblones de seguridad.

**Roblones**

Elementos de seguridad que ocultan  
 los tornillos y proporcionan protección  
 antivandálica.





**POSTES DE ALUMINIO**

Remate, enlace y esquina



**Paño**

Chapa de aluminio MICROTRENZADA®  
aleación 30-H111, espesor 1,5 mm.  
Varillas de aluminio  
aleación 6063 T5, ø12 mm.

**Protección de superficie del aluminio**

Tratamiento de desengrase y fosfatado.  
Lacado al horno con poliéster.

**ANCLAJES DE ALUMINIO**

Taco químico

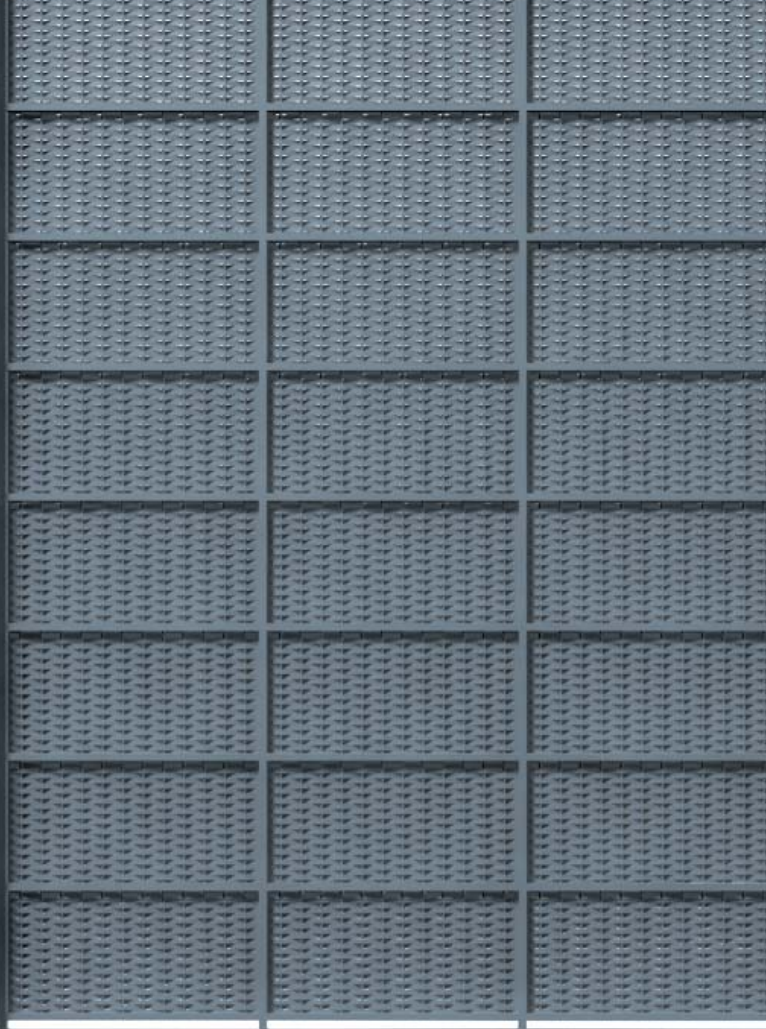


Taco metálico



Recibir





## TRAMA EN HORIZONTAL



### FORMATOS

\*El formato de los paños variará en función del proyecto.

### POSTES

#### 1. Aluminio

- Remate y enlace

### ANCLAJES

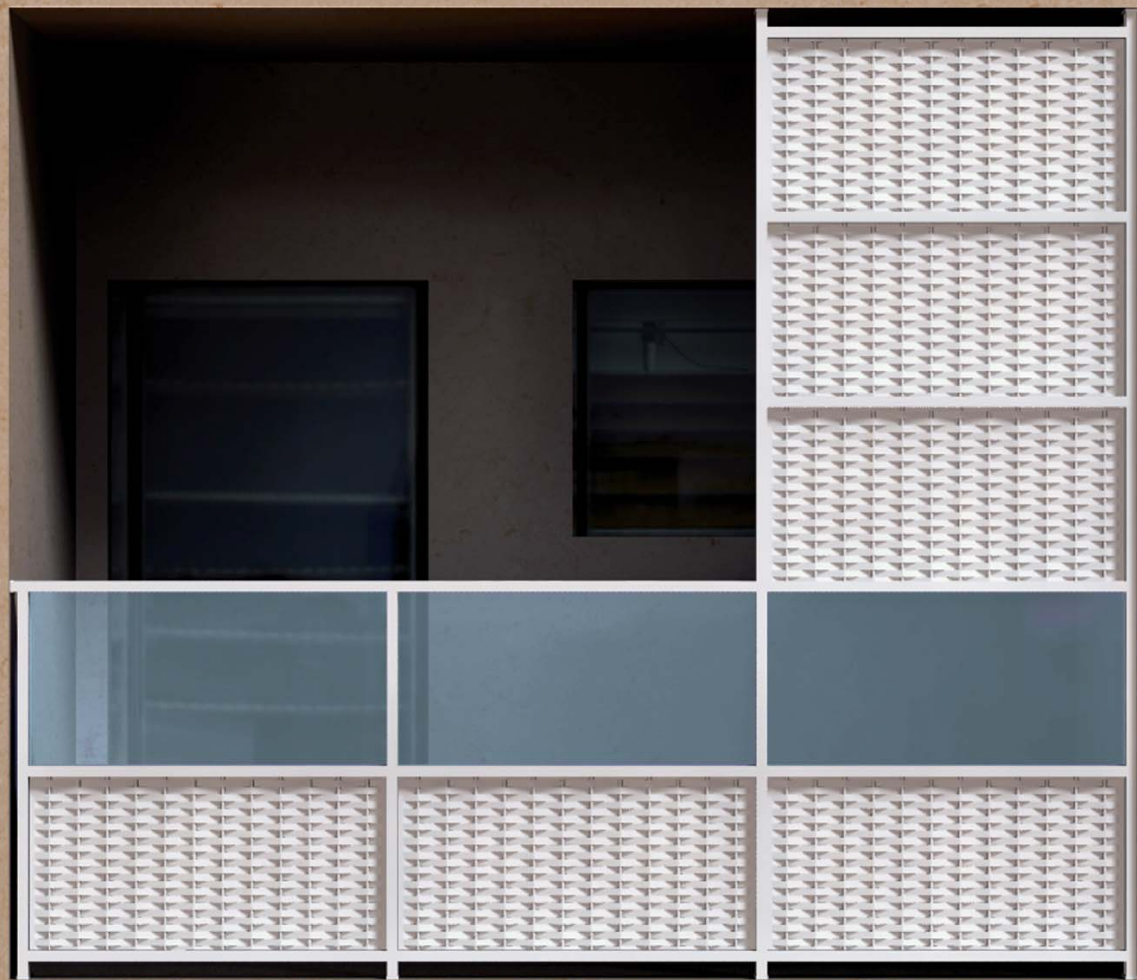
#### 1. Taco químico

#### 2. Taco metálico

#### 3. Recibir

\*Más información en Características del sistema (pág.20)





### PASAMANOS Y ANCLAJES A PARED

Pasamanos de aluminio superior continuo con sección 60x30 mm y espesor 1,5 mm sirve de raíl para el paño.  
Para ofrecer una resistencia óptima el pasamanos debe ir anclado a pared.



### Paño

Chapa de aluminio MICROTRENZADA® aleación 30-H111, espesor 1,5 mm.  
Varillas de aluminio aleación 6063 T5, ø12 mm.  
Lacado al horno.

**Protección de superficie de aluminio**  
Tratamiento de desengrase y fosfatado.  
Lacado al horno con poliéster.

### POSTES DE ALUMINIO

Remate y enlace



### ANCLAJES DE ALUMINIO

Taco químico



Taco metálico

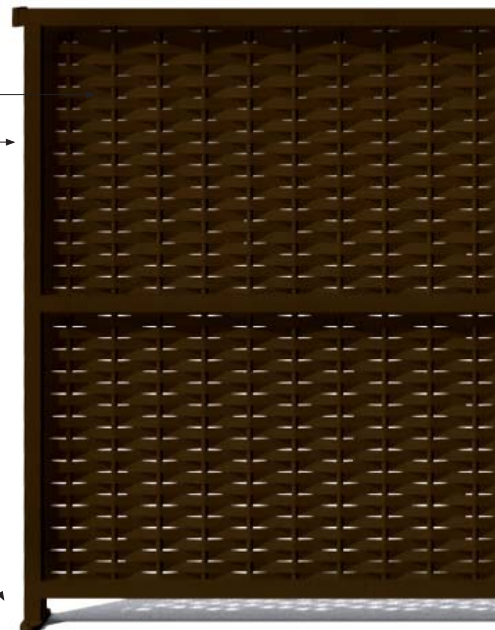


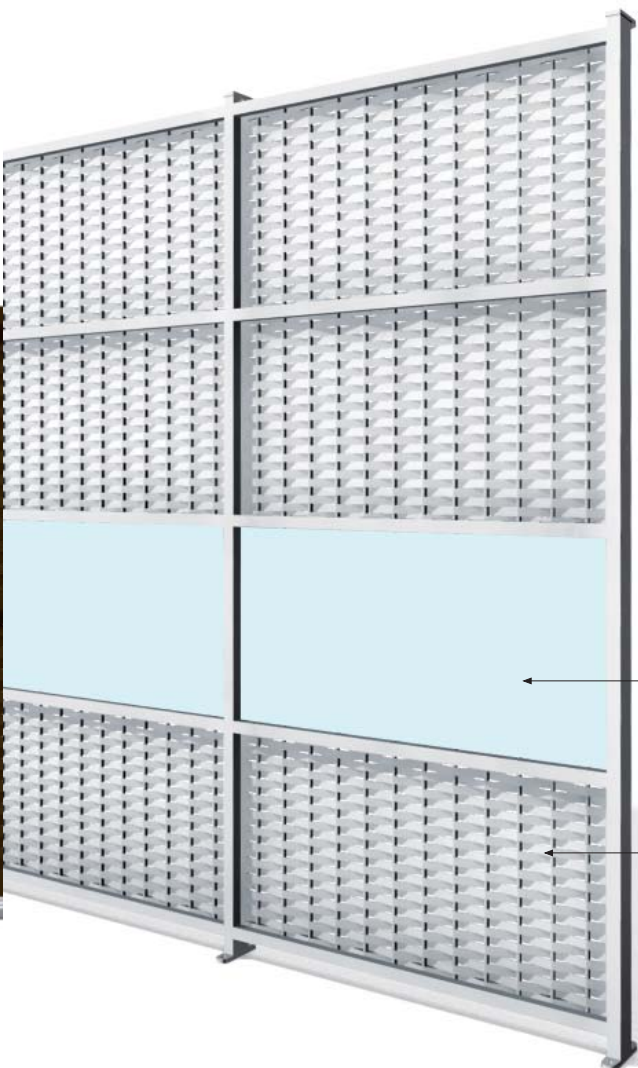
Recibir



**Tornillos**  
Tornillos normalizados protegidos con roblones de seguridad.

**Roblones**  
Elementos de seguridad que ocultan los tornillos y proporcionan protección antivandálica.





#### POSTES DE ALUMINIO Y ANCLAJE A TECHO

Sistema modular que permite fijar los paños mediante junquillos atornillados.  
Para ofrecer una resistencia óptima los postes deben ir anclados a suelo y a techo.



#### Otros materiales

Es sistema permite combinar los paños de chapa MICROTRENZADA® con otros materiales como vidrio o panel fenólico (no suministrados por Treza Metal Área).

#### Paño

Chapa de aluminio MICROTRENZADA® aleación 30-H111, espesor 1,5 mm.  
Varillas de aluminio aleación 6063 T5,  $\varnothing$ 12 mm.  
Lacado al horno.

#### Protección de superficie del aluminio

Tratamiento de desengrase y fosfatado.  
Lacado al horno con poliéster.

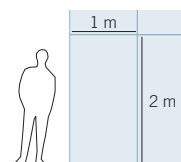


## TRAMA EN VERTICAL



### FORMATOS ESTÁNDAR DE PAÑO

Ref.: MTR-FV100/200

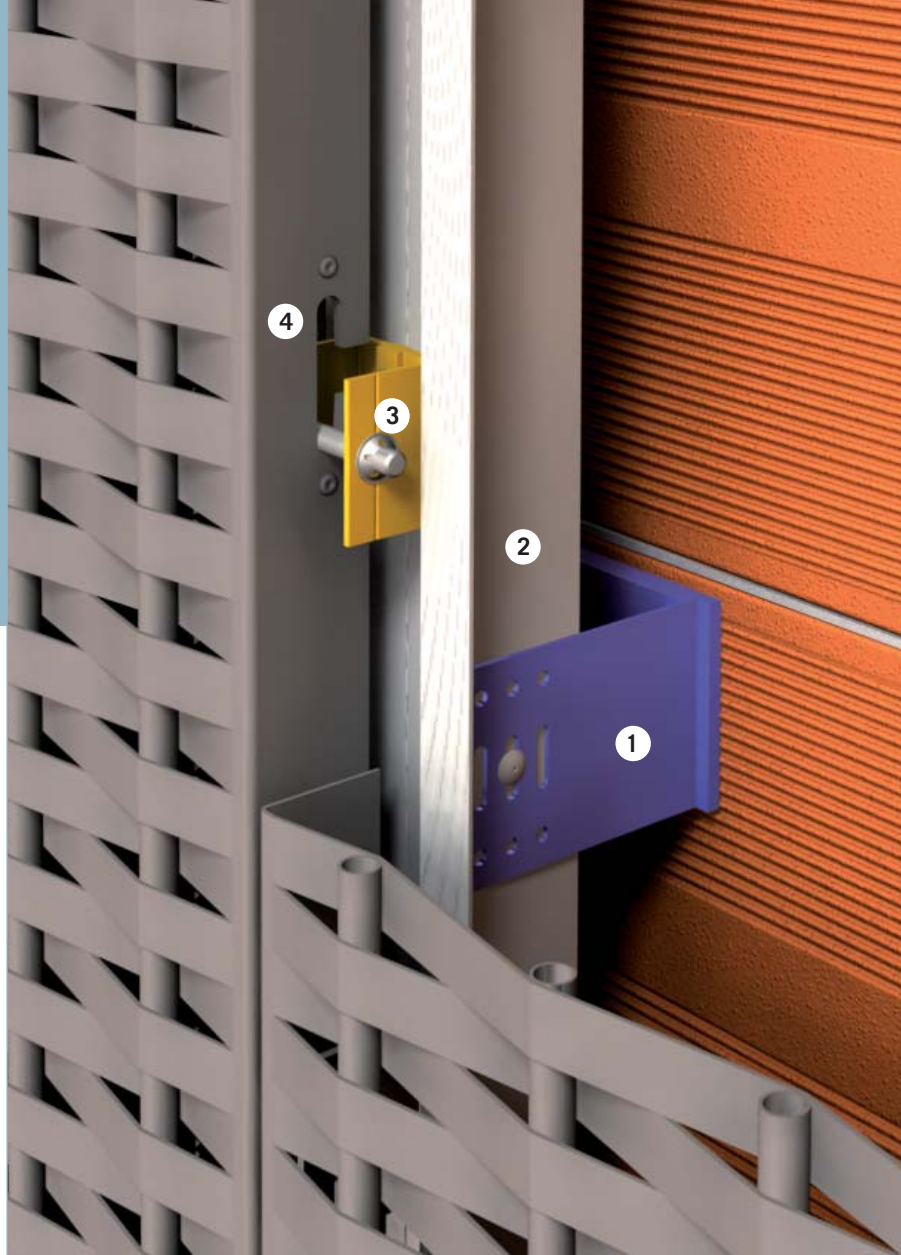


### 2ª PIEL

#### SISTEMA DE FACHADAS MICROTRENZADA® para Obra Nueva y Rehabilitación

- Sujeción de rastreles a pared mediante **estribo inoxidable con tolerancia bidimensional** (1).
- Distancia entre rastreles de **1 m**.
- **Perfilería en aluminio**. Tornillería y accesorios de **acero inoxidable**.
- **Sujeción del paño al rastrel** con tornillos de acero inoxidable (2).
- Posibilidad de desmontar paños individualmente.
- **Tapa de rastrel** unida mediante tornillería inviolable (3).



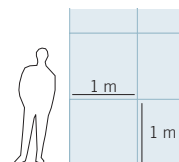


## TRAMA EN HORIZONTAL



## FORMATOS ESTÁNDAR DE PAÑO

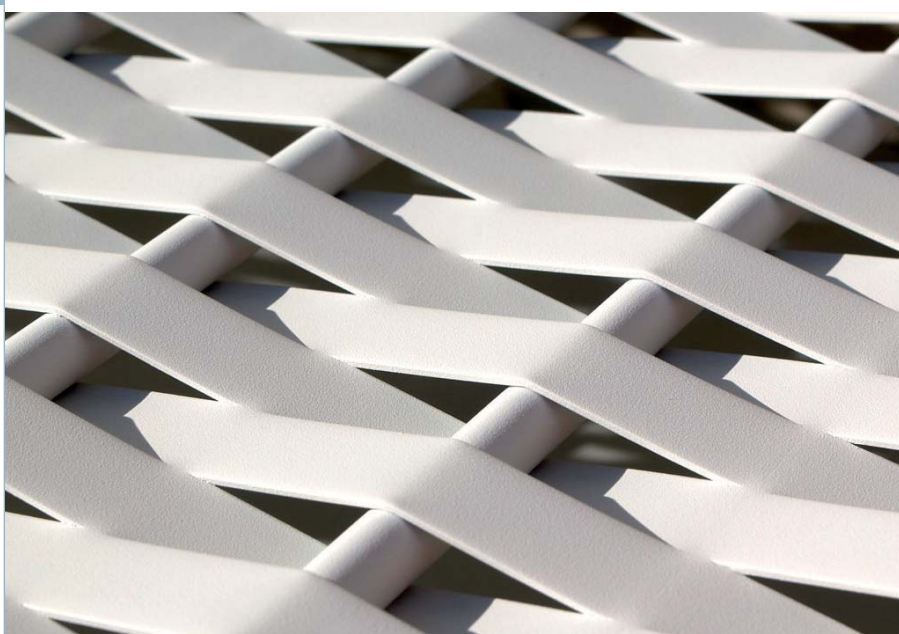
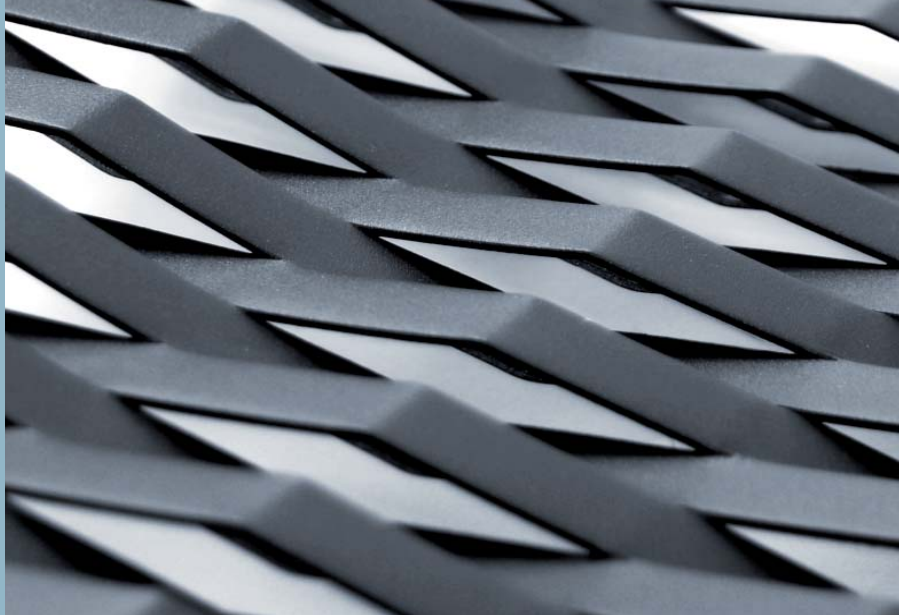
Ref.: MTR-FH100/100



## 2ª PIEL FACHADAS MICROTRENZADA® PARA SISTEMAS CASSETTE para Obra Nueva y Rehabilitación

- Montaje directo sobre rastrel.
- Compatibles con los sistemas de raíles tipo Alucobond®, Reynobond® u otros existentes en el mercado.
- El conjunto va unido a la pared mediante un **soporte con taco metálico** (1).
- **Raíl continuo de extrusión de aluminio** (2).
- **Soporte de perno** ajustable (3).
- Chapa **MICROTRENZADA® con troquelados** especiales para el sistema (4).
- Las planchas han de ser **múltiplos de 160 mm**.





## MODELOS

Chapas de aluminio MICROTRENZADA® aleación 30-H111, espesor 1,5 mm, con pestañas laterales de 2 cm para fijaciones y solapas.

Varillas de aluminio aleación 6063 T5,  $\varnothing 12$  mm.

Sin varillas

Ref.: MTO

Con varillas

Ref.: MTR

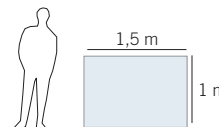


1,5 cm

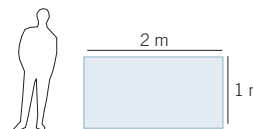


## FORMATOS ESTÁNDAR DE PAÑOS

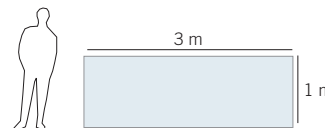
Ref.: MTO-150 / MTR-150



Ref.: MTO-200 / MTR-200



Ref.: MTO-300 / MTR-300



- Otros **formatos**, consultar.







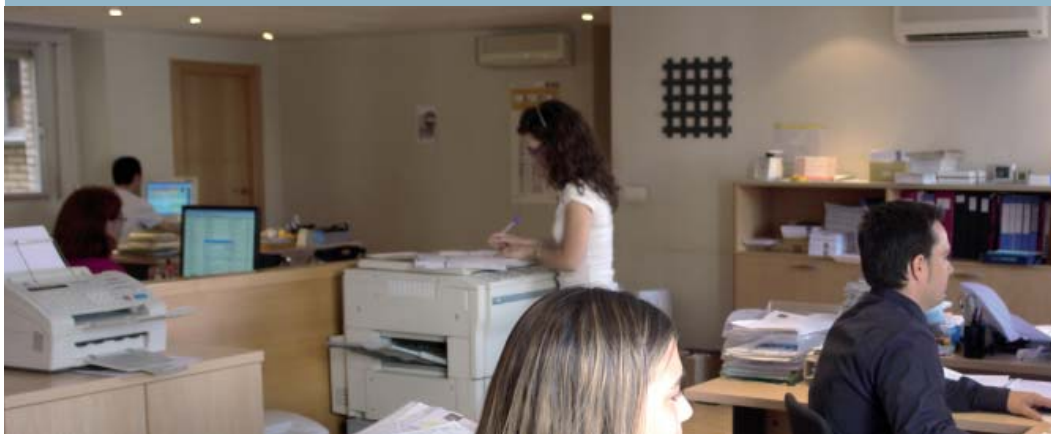
TRENZA METAL ÁREA

**Presta servicio técnico  
gratuito a los profesionales  
de la arquitectura**

### Gestión Técnica.

**Información precisa de nuestros productos en ficheros editables para gestionar su proyecto.**

- Gráficos DWG
- Ficheros 3D
- Memoria descriptiva
- Unidades valoradas



### Oficina Técnica

**Trenza Metal Área** tiene una larga experiencia en la aplicación de sus productos en obras y ofrece gratuitamente sus servicios técnicos a arquitectos, ingenieros, constructores, promotores, cerrajeros y técnicos municipales. Numerosas instalaciones avalan el prestigio creciente de nuestra empresa y la fiabilidad de los productos y sistemas.



### Pintura en polvo

**Trenza Metal Área** dispone de una línea de aplicación de pintura en polvo al horno en la que el material a recubrir recibe un tratamiento previo a la aplicación electrostática de la pintura en polvo, que mediante un polimerizado y curado del mismo completa el proceso.

### Suministro

**Trenza Metal Área** embala minuciosamente todos sus productos, utilizando las protecciones adecuadas para que el material pueda ser transportado con las máximas garantías.



TRENZA METAL ÁREA

**Trenza Metal Área aplica diferentes tratamientos para ofrecer múltiples acabados**

Acabado exterior a la carta.

**Máxima resistencia y variedad de acabados.**

GRIS PLATA Cod. C21	NEGRO FORJA Cod. C01	GRIS ACERO Cod. C02	FERRITA Cod. C07	BLANCO Cod. C05	VERDE Cod. C06	ROJO TEJA Cod. C08

#### Acabados

- **Poliéster ferrotextrado** en seis colores: negro forja, gris acero, ferrita, blanco, verde y rojo teja.
- **Poliéster liso** en gris plata.

\*Para la elección de color solicitar muestra real. Atención al Cliente 902 114 142

#### Tratamiento del acero

Galvanizado en caliente (1). Tratamiento de desengrase y fosfatado (2). Lacado al horno con poliéster (3).



#### Tratamiento del aluminio

Tratamiento de desengrase y fosfatado (2). Lacado al horno con poliéster (3).



#### Otros acabados

- **Crudo** (sólo para paños).
- **Lacado transparente.**
- **Impresa y curada al horno** sobre lacado en polvo. Impresa a una y dos caras. Se puede imprimir cualquier diseño solicitado por el cliente.

ZIGMETAL  
Línea de productos para arquitectura, urbanismo y jardinería



NATURAL FABER  
Línea de mobiliario urbano



TRENZA METAL  
Aplicaciones para arquitectura y urbanismo



nex® protecciones en aluminio tubular para edificación y urbanismo  
numen® protecciones modulares de aluminio para arquitectura



OTROS  
Elementos adaptados a la Norma de Accesibilidad  
GeoSilex® aplicaciones en ambientes productivos de CO<sub>2</sub>  
Servicios Auxiliares del Metal



aluminio



TRENZA METAL

### TRENZA METAL ÁREA - PROYECTOS SINGULARES

Trenza Metal Área investiga constantemente sobre nuevos materiales y técnicas de fabricación para desarrollar productos y aplicaciones para arquitectura y urbanismo. Además colabora con arquitectos, ingenieros y diseñadores produciendo proyectos singulares en acero, aluminio, poliuretano y **GeoSi/ex®**.  
Contacte directamente con nuestra dirección técnica para consultar las posibilidades de producción de su proyecto.



TRENZA METAL ÁREA

Oficina Técnica de  
Atención al Cliente

**902 114 142**

[www.microtrenzada.com](http://www.microtrenzada.com)

[www.trenzametalea.com](http://www.trenzametalea.com)

Solicite el CD con toda la documentación actualizada de nuestros productos: catálogos en PDF, DWG, tarifas...



#### ESPAÑA

Trenza Metal Área  
Polígono Industrial Valcabado  
Ctra. N-630, Km. 272.  
49024 Zamora

ESPAÑA

Tel.: (+34) 980 509 219  
Fax: (+34) 980 530 692  
[info@trenzametalea.com](mailto:info@trenzametalea.com)

#### DEUTSCHLAND

Trenza Metal Área  
Friedrichstraße 50  
10117 Berlin

DEUTSCHLAND

Tel.: +49-30-20669-414  
Fax: +49-30-20669-200  
[info.de@trenzametalea.com](mailto:info.de@trenzametalea.com)

#### FRANCE

Trenza Metal Área  
Le Dôme  
1, rue de La Haye – BP 12910  
95731 ROISSY CDG CEDEX  
FRANCE

Tel.: +33 (0)1 49 19 21 75  
Fax: +33 (0)1 49 19 21 00  
[info.fr@trenzametalea.com](mailto:info.fr@trenzametalea.com)

#### ITALIA

Trenza Metal Área  
Viale Luca Gaurico, 9/11  
00143 Roma  
ITALIA

Tel.: +39 06 5483 2835  
Fax: +39 06 5483 4000  
[info.it@trenzametalea.com](mailto:info.it@trenzametalea.com)